

Schutzgut Menschen

Anlagebedingte Beeinträchtigungen durch optische Überformungen durch die EÜ Fehlbach

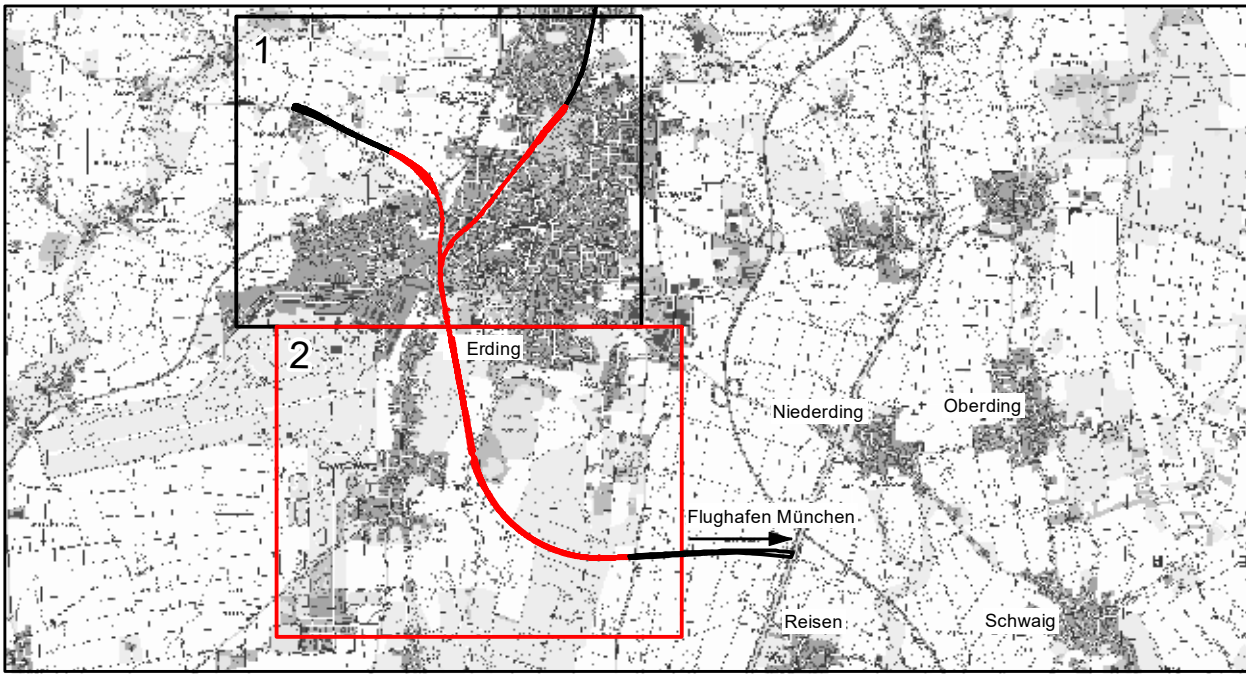
Schutzgut Kultur- und Sachgüter

Anlagebedingter Verlust von Kulturgütern durch Überbauung / Abgrabung

Geobasisdaten: © Bayerische Vermessungsverwaltung (www.lbv.de)

1. Änderung

Anlage Nr.: 17.3.2



Index		Änderung / Ergänzung	
a		Ausgangsvorhaben: 1. Änderung im laufenden Verfahren - (geänderte Anlage)	01.12.2023
		Ausgangsvorhaben: Antragfassung	28.02.2020
Planinhalt			
Planfeststellung			
Schutzgut Menschen, Kultur- und Sachgüter, Auswirkungen und Konflikte			
Strecke 5601, Bahn-km 14,9+88 - 18,3+00 / Strecke 5606, Bahn-km 8,8+52 - 8,9+55			
Vorhabenträger		Vorhabenträger	
 DB Netz AG Richterstraße 3 80634 München		 DB Station&Service AG Bahnhofsmannschaft München Bayerstraße 16a, 80335 München	
Vertreter der Vorhabenträger		Vorhabenträger	
 DB Netz AG, Großprojekte Süd Richterstraße 3 80634 München		 DB Energie GmbH Richterstraße 3 80634 München	
Verantwortliche Planungsgemeinschaft		Planungsdetails	
Ingenieurgesellschaft Östliche Schienenanbindung Flughafen München		Maßstab:	1:5000
OBERMEYER SSF Ingenieure AG		Format:	980 x 594
GESAMTEITEL Planen + Bauplanen GmbH, Postfach 31 15 42, 80335 München		Höhenreferenz:	DHHN 12
Datum: 08.12.2023 Unterschrift: gez. I.V. Bear		Koordinatensystem:	DHDN 90
Planungsphase		Planungsphase	
i/Plan		4.2-UP-4-L028-F9-a	
Datum: 15.07.2015		Ausgabe vom: 01.12.2023	
gez. 15.07.2015		Name	
gepr. 15.07.2015		i/Plan	
Bauvorhaben		Lückenschluss Erding - Flughafen München	
		und Walpertskirchener Spange, PFA 4.2	